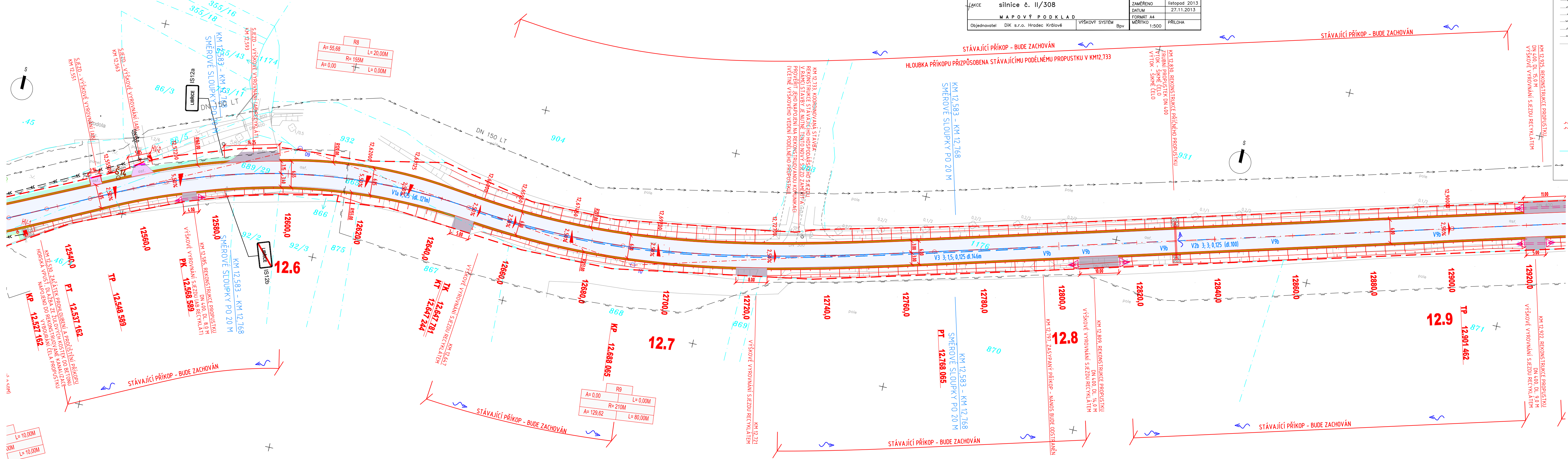


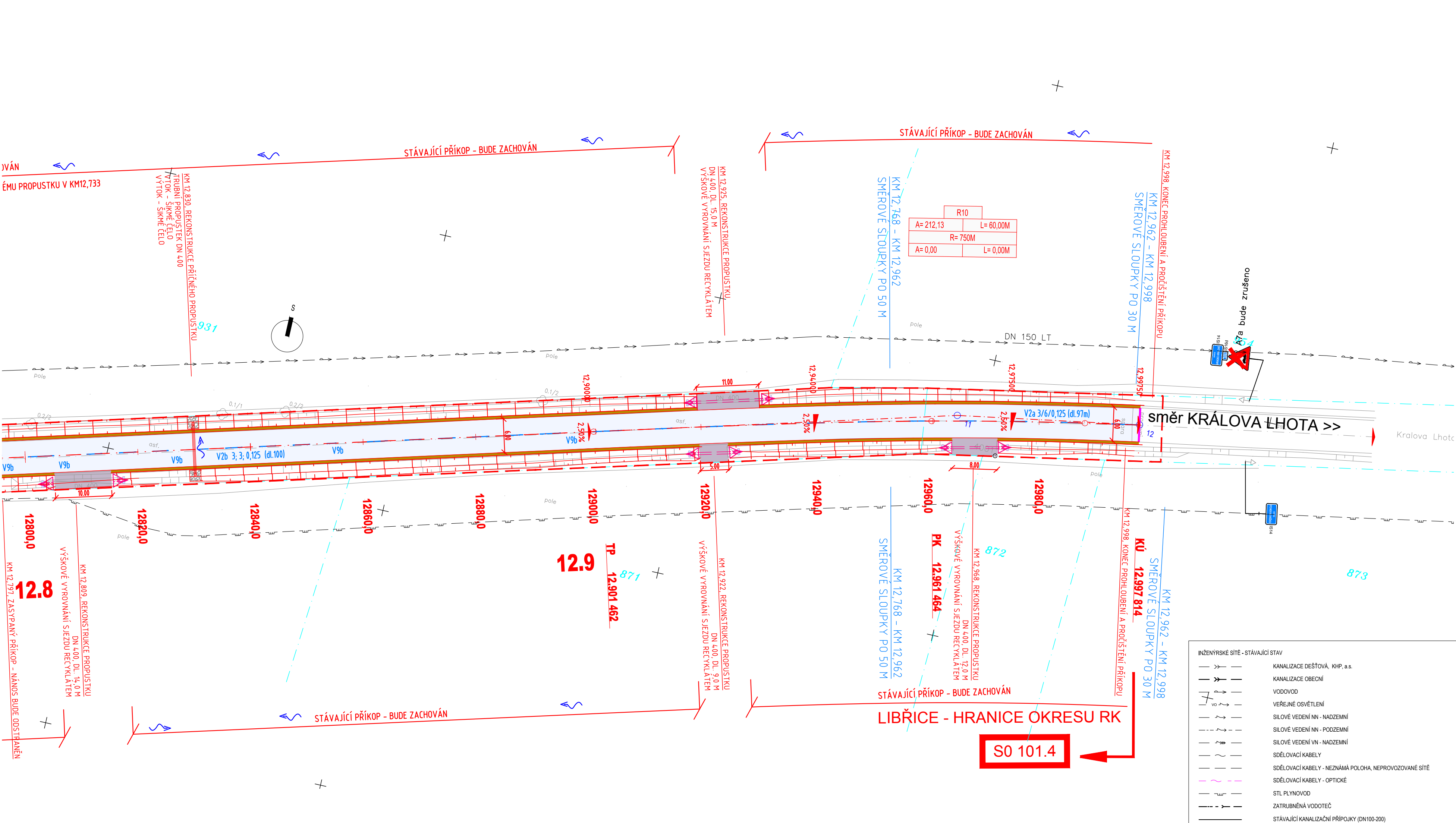
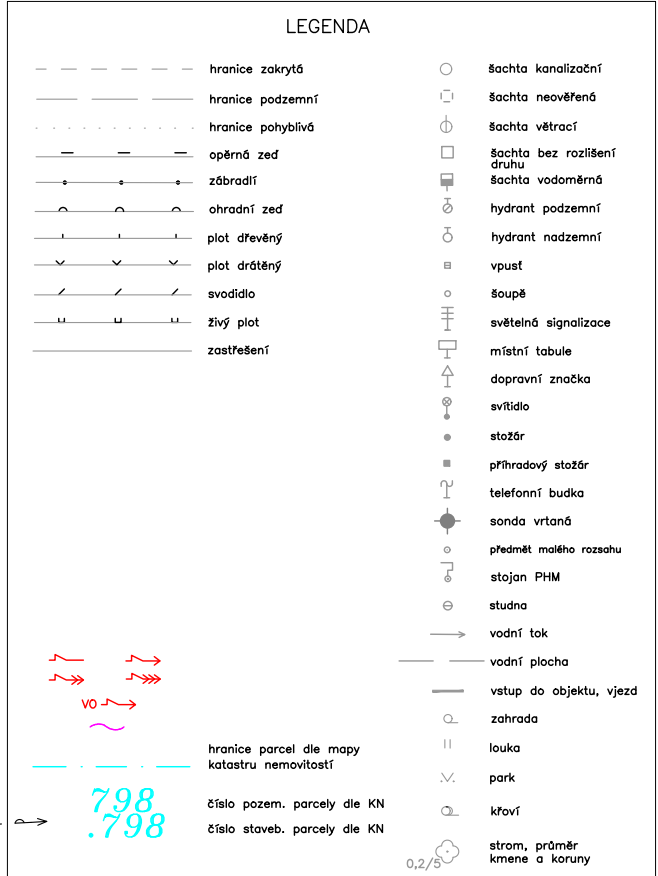












**SITUACE STAVBY ( KOORDINAČNÍ )**  
**LIBŘICE - HRANICE OKRESU RK SO 101.4**  
**ČÁST 2**  
**1:500**



Vypracoval	Vladimír Batka	 <b>GON</b> HRADECKÉ KRAJOVÉ, s.r.o.	Zemědělská 897	
Kreslil	Vladimír Batka		500 03 HRADECKÉ KRAJOVÉ	
Kontroloval	Jiří Boháto		tel. 495 07490	
Obec/úřad	Libčice		ČÍSLO ZADÁVKY	13-3152
NÁZEV	<b>LIBŘICE</b> silnice č. II/308	 <b>MAFOPROJEKT</b> s.r.o.	ČÍS. OBHLEDY	S- JTSK
			SOUL. SYSTÉM	3- JTSK
			ZAMĚŘENO	listopad 2013
			DATA	27.11.2013
Objednatel	DIK s.r.o. Hradec Králové	VÝKROVÝ SYSTÉM	FORMÁT A4	PŘÍLOHA
		Bpv	1:500	



**LEGENDA FUNKČNÍCH PLOCH - NÁVRH:**

	KONSTRUKCE A - RECYKLAGE PODKLADNÍ VRSTVY, ASFALTOVÝ BETON KONSTRUKCE B - SANACE OKRAJE VOZOVKY, ASFALTOVÝ BETON
	KONSTRUKCE D - OBNOVÁ KRYTOVÝCH VRSTEV, ASFALTOVÝ BETON KONSTRUKCE E - SANACE OKRAJE VOZOVKY, ASFALTOVÝ BETON
	KONSTRUKCE F - VÝŠKOVÉ VYROVNÁNÍ CHODNIKU, BETONOVÁ DLAŽBA
	KONSTRUKCE G - VÝŠKOVÉ VYROVNÁNÍ KŘÍŽOVATKY A SJEZDU ASFALTOVÝ BETON
	KONSTRUKCE H - VÝŠKOVÉ VYROVNÁNÍ NEZPEVNĚNÝCH SJEZDŮ ASFALTOBETONOVÝ RECYKLÁT
	KONSTRUKCE I - VÝŠKOVÉ VYROVNÁNÍ KŘÍŽOVATKY A SJEZDU, DLAŽBA
	KONSTRUKCE J - VÝŠKOVÉ VYROVNÁNÍ SJEZDU, BETON
	OHUMUSOVÁNÍ TL. 15CM, OŠETÍ TRAVNÍM SEMENEM
	NEZPEVNĚNÁ KRAJNICE, R-MAT
	RIGOL, ŽULOVÁ KOSTKA

**PRŮJEM - NÁVH**

OSA KOMUNIKACE - OSA VYTÝČENÍ

CHODNÍKOVÝ OBRUBNÍK - POSTUPNOSTE P S VÝŠKOVÝM ROZDÍLEM 8 - 10CM  
BETONOVÝ - 13,10/10/100CM - POWERS STANDARD - BARVA PRŮBŮRN

CHODNÍKOVÝ OBRUBNÍK - SNĚŽNÝ - POSTUPNOSTE 3CM  
BETONOVÝ - 19,15/100CM - POWERS STANDARD - BARVA PRŮBŮRN

CHODNÍKOVÝ OBRUBNÍK - SNĚŽNÝ - POSTUPNOSTE 3CM  
BETONOVÝ - 19,15/100CM - POWERS STANDARD - BARVA PRŮBŮRN

NEZPŘEVŮRNĚ KRAJICE - ŠÍŘKA 55 CM  
ASFALTOVÉ TONOVÝ RECYKLÁT

KLÍČOVÁ DĚTIŠŤA VPŮST K LUKOVÝM PROHLUBNĚM A KALOVÝM KOSĚM  
MRŠŤ 16x20x40mm - RZ 2AT - D400 - ODVOZOVACÍ POTRUBÍ PVC DN150

PRŮJEM SKLOM KOMUNIKACE

PODEPLŤ TRATNOD, POTRUBÍ DN160 FLEXI DEZNĚS S OTVORY  
SVYVŤNĚ PRŮVĚZEN VĚT VZOROVÝ PRŮJEM REZ

REKONSTRUKCE STÁVAJÍCÍCH KANALIZAČNÍCH SÁČET

SVYVŤNĚ NÁPŮR A ŽÁŘEŽ

ODVOD STAVENISTĚ

OBJEKTY KE ZRUŠENÍ

VYTÝČOVACÍ BOJ TRASY KOMUNIKACE


ODVOZOVACÍ PRŮLŮZK, ŽULOVÁ KOSKABETONOVÁ PŘEKLÁŽKA  
ODVOZOVACÍ POTRUBÍ DN300



STAVAJÍCÍ SVLEDE DOPRAVNÍ ZNAČENÍ ZACHOVÁNÍ BEZOPASNOSTI	Vytýčovací body S-JTSK		
	BOD	Položka X	Položka Y
STAVAJÍCÍ SVLEDE DOPRAVNÍ ZNAČENÍ RUŠENÍ	01	-034952.73	-1034893.28
	02	-030715.50	-1034892.32
	03	-030685.01	-1034892.94
	04	-030604.300	-1034847.90
	05	-030573.53	-1034806.03
	06	-030496.48	-1034762.45
VÝPOČETNÍ SVLEDE DOPRAVNÍ ZNAČENÍ VODŮ TYPU I PLAVNÍ NÁHRADY ZA STUPEŇ SLEDOVÁNÍ VODŮ, TĚLOSVLEDE VODŮ, DELKA	07	-030417.62	-1034694.03
	08	-030337.63	-1034662.10
TRÁVNÍ PROJEKTY VODŮ, VÝPOČETNÍ SVLEDE TRÁVNÍ PROJEKTY VODŮ, VÝPOČETNÍ SVLEDE	09	-030259.91	-1034623.48
	10	-030169.45	-1034633.78
ŘEŠENÁ SPRAVA A DALŠÍ MÍSTO. DALŠÍ MÍSTO	11	-029900.38	-1034560.99
	12	-029872.52	-1034555.48

ČÍSLO ZMĚNY	DATUM ZMĚNY	POPIS/OBSAH ZMĚNY	PODPIS

**SILNICE II/308 SLATINA - ČERNOV, ČERNOV - LIBŘICE, LIBŘICE - HRANICE OKRESU RK****SO 101.4 KOMUNIKACE - LIBŘICE - HRANICE OKRESU RK**

SWIETELSKÝ stavební s.r.o. Nádražní 486 517 21 Týmšín nad Otlicí objednatel	spolupráce	
LIBÁŘICE místo stavby	KRÁLOVÉHRADECKÝ kraj	DOPRAVNÍ INŽENÝRSKÁ KANCELÁŘ Božděchova 1668, 500 02 Hradec Králové tel.: 495 219 036, 495 212 647, fax: 495 221 677 e-mail: dik@dik-hk.cz, http: www.dik-hk.cz

<b>SITUACE STAVBY (KOORDINÁČNÍ) - ČÁST 2</b>		1:500	RDS
výhled		mřížka	úroveň
ING. M. BURIANEČ kvalifikoval	<i>Burianeč</i>	ING. M. BURIANEČ hlavní inženýr projektu	<i>Burianeč</i>
ING. D. SKYPALA zodpovědný projektant	<i>Skypala</i>	vedoucí projektant	A4.2.2
		06/16 číslo zápisu	
		02/2017 datum	číslo přílohy